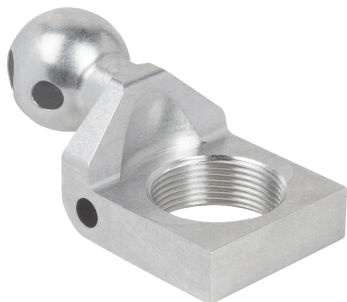
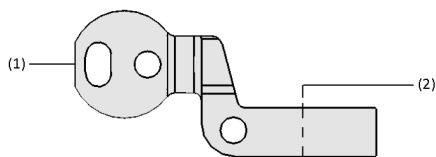


Supporti per aste a molla HT-FST

Adattatore per punteria da M18x1,5 a M30x1,5



Supporti per aste a molla HT-FST



Design del sistema Supporti per aste a molla HT-FST



Supporti per aste a molla HT-FST in combinazione con aste a molla FSTE-HDB per la movimentazione di una lamiera

Idoneità per applicazioni specifiche del settore

Applicazioni

- Supporto per il montaggio delle aste a molla sulle traverse per il tooling
- Per aste a molla con filettatura di montaggio da M18 x 1,5 a M30 x 1,5

Design

- Collegamento alle traverse per tooling: Sfera (A3: \varnothing 28,5 mm; A5: \varnothing 32 mm) oppure cilindro "Apple-Core" (A2: \varnothing 19 mm) (1)
- Attacco per le aste a molla (2)

Prodotti punti di forza del prodotto

- Impiego flessibile sulle teste a croce per utensili, scambio rapido e tempi di equipaggiamento brevi
- Grazie alla costruzione leggera in alluminio adatta a processi dinamici e ad alte prestazioni
- Impiego versatile per pistoncini a molla con filettatura di montaggio da M18 x 1,5 a M30 x 1,5
- Può essere configurato secondo le specifiche del cliente, ad es. con pistoncini a molla e ventose a vuoto

Supporti per aste a molla HT-FST

Adattatore per punteria da M18x1,5 a M30x1,5

🔗 Codice modello Supporti per aste a molla HT-FST

HT-FST	-	A5	-	35	-	M18x1.5
1		2		3		4

1 - Denominazione breve

Codice	Tipo
HT-FST	Supporto per aste a molla

2 - Attacco tooling

Codice	Attacco in mm
A2	Ø 19, rubinetto
A3	Ø 28,5, sfera
A5	Ø 32, sfera

3 - Larghezza

Codice	Larghezza in mm
35	35
42	42

4 - Attacco

Codice	Attacco
M18x1.5	M18x1,5
M20x1.5	M20x1,5
M30x1.5	M30x1,5

I supporti per aste a molla HT-FST viene fornito come prodotto finito per connessione.

🔗 Dati di ordinazione Supporti per aste a molla HT-FST

Tipo	N. articolo
HT-FST A2 35 M18x1.5	10.07.06.00477
HT-FST A2 35 M20x1.5	10.07.06.00480
HT-FST A2 42 M30x1.5	10.07.06.00474
HT-FST A3 35 M18x1.5	10.07.06.00475
HT-FST A3 35 M20x1.5	10.07.06.00478
HT-FST A3 42 M30x1.5	10.07.06.00472
HT-FST A5 35 M18x1.5	10.07.06.00476
HT-FST A5 35 M20x1.5	10.07.06.00479
HT-FST A5 42 M30x1.5	10.07.06.00473

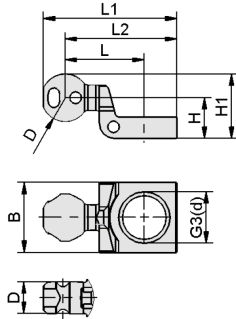
🔗 Dati tecnici Supporti per aste a molla HT-FST

Tipo	Peso [g]
HT-FST A2 35 M18x1.5	71
HT-FST A2 35 M20x1.5	69
HT-FST A2 42 M30x1.5	69
HT-FST A3 35 M18x1.5	84
HT-FST A3 35 M20x1.5	82
HT-FST A3 42 M30x1.5	83
HT-FST A5 35 M18x1.5	96
HT-FST A5 35 M20x1.5	94
HT-FST A5 42 M30x1.5	94

Supporti per aste a molla HT-FST

Adattatore per punteria da M18x1,5 a M30x1,5

Dati di costruzione Supporti per aste a molla HT-FST



HT-FST

Supporti per aste a molla HT-FST

Adattatore per punteria da M18x1,5 a M30x1,5

Dati di costruzione Supporti per aste a molla HT-FST

Tipo	B [mm]	D [mm]		H [mm]	H1 [mm]	L [mm]	L1 [mm]	L2 [mm]
HT-FST A2 35 M18x1.5	35	19,0	M18x1,5-IG	24,5	34	41,3	73	61
HT-FST A2 35 M20x1.5	35	19,0	M20x1,5-IG	24,5	34	41,3	73	61
HT-FST A2 42 M30x1.5	42	19,0	M30x1,5-IG	24,5	34	41,3	73	61
HT-FST A3 35 M18x1.5	35	28,5	M18x1,5-IG	24,5	39	47,5	80	67
HT-FST A3 35 M20x1.5	35	28,5	M20x1,5-IG	24,5	39	47,5	80	67
HT-FST A3 42 M30x1.5	42	28,5	M30x1,5-IG	24,5	39	47,5	80	67
HT-FST A5 35 M18x1.5	35	32,0	M18x1,5-IG	24,5	41	47,5	82	67
HT-FST A5 35 M20x1.5	35	32,0	M20x1,5-IG	24,5	41	47,5	82	67
HT-FST A5 42 M30x1.5	42	32,0	M30x1,5-IG	24,5	41	47,5	82	67